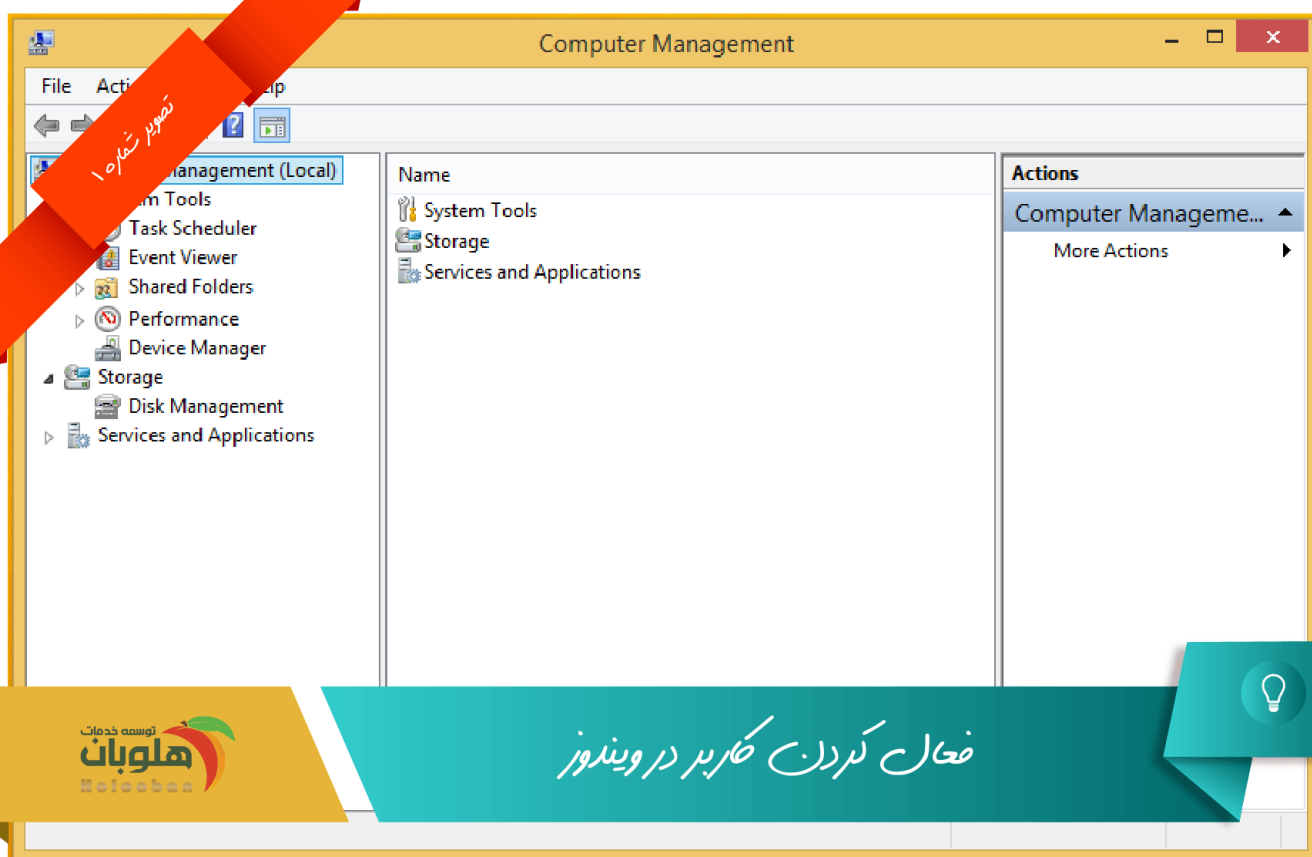


فعال و غیر فعال کردن کاربر Administrator در

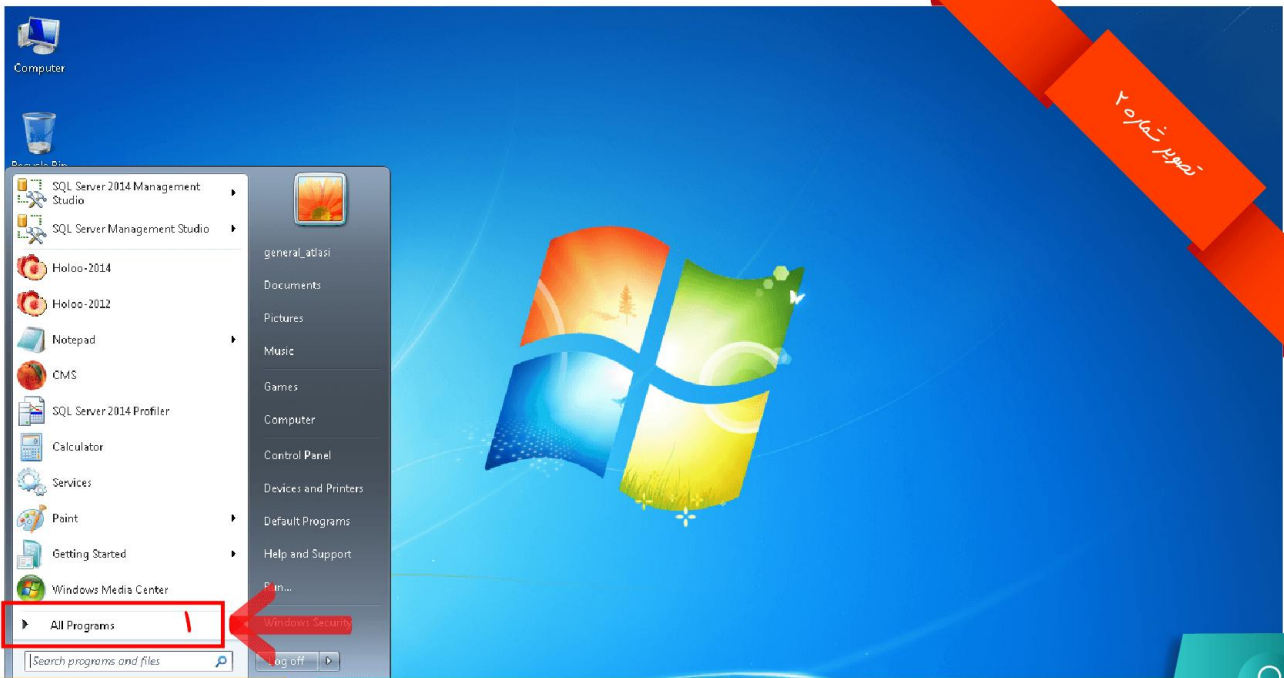
ویندوزهای Single language و یا Home Edition:

• فعال / غیر فعال نمودن User در ویندوز :

در ویندوزهای ۸ و ۱۰ نسخه های Single Language و در ویندوز ۷ نسخه های Home Edition ، به دلیل ساده بودن آن امکان " Local Users and Group " جهت فعال/غیر فعال نمودن کاربر ویندوز و تغییر پسورد آن وجود ندارد لذا جهت فعال نمودن کاربر Administrator و یا غیر فعال نمودن Guest و همچنین تغییر پسورد User بایستی از دستورات Command ویندوز استفاده نمود که به شرح ذیل می باشد :



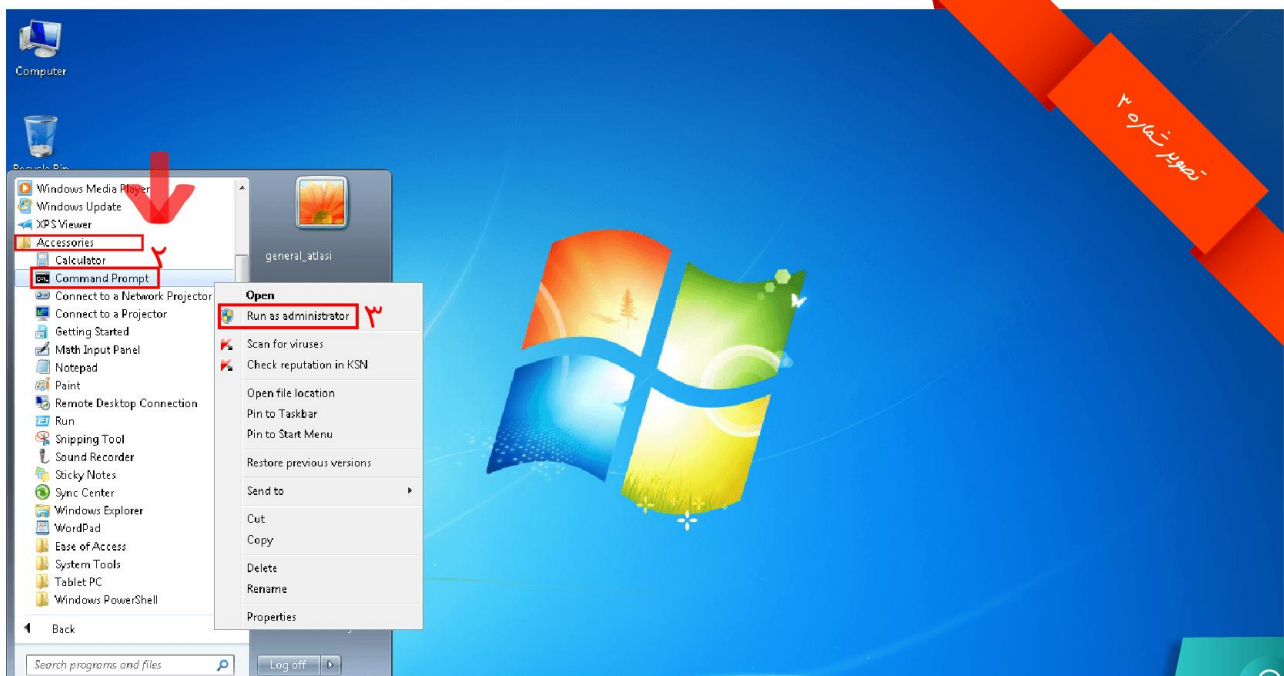
تصویر شماره ۲



فعال کردن کاربرد در ویندوز



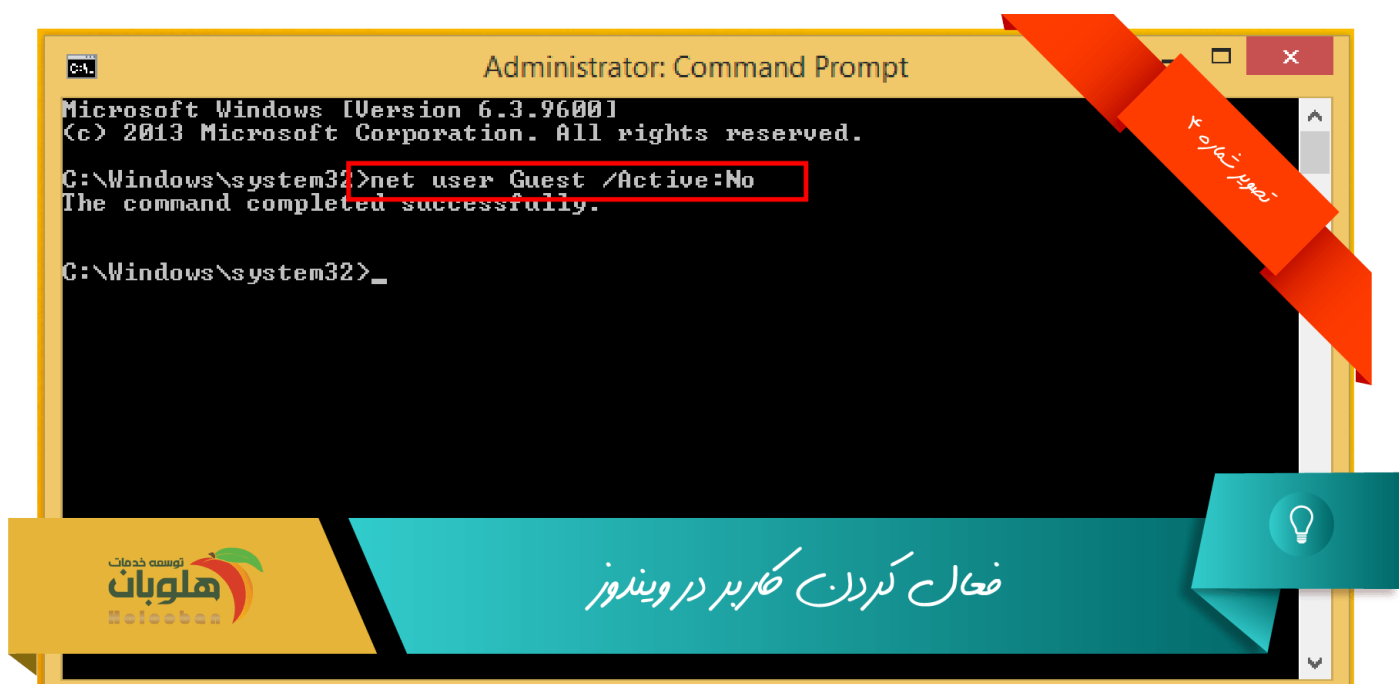
تصویر شماره ۳



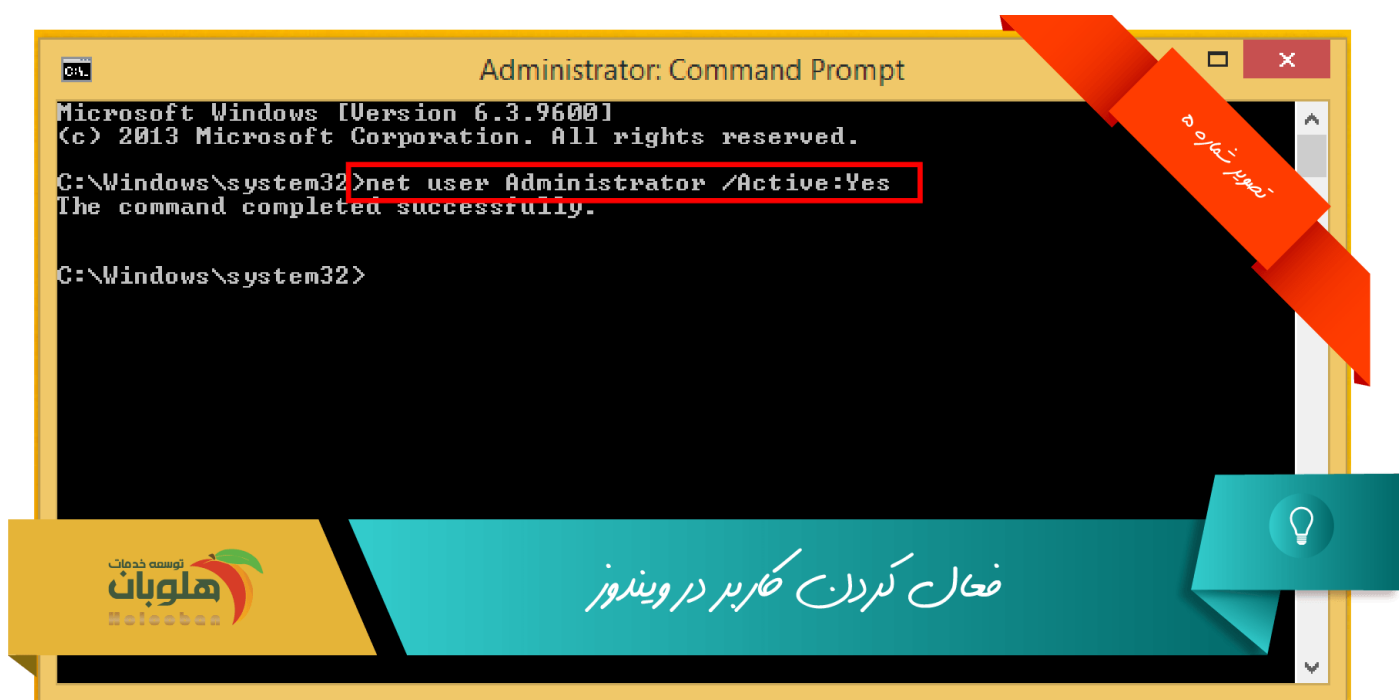
فعال کردن کاربرد در ویندوز



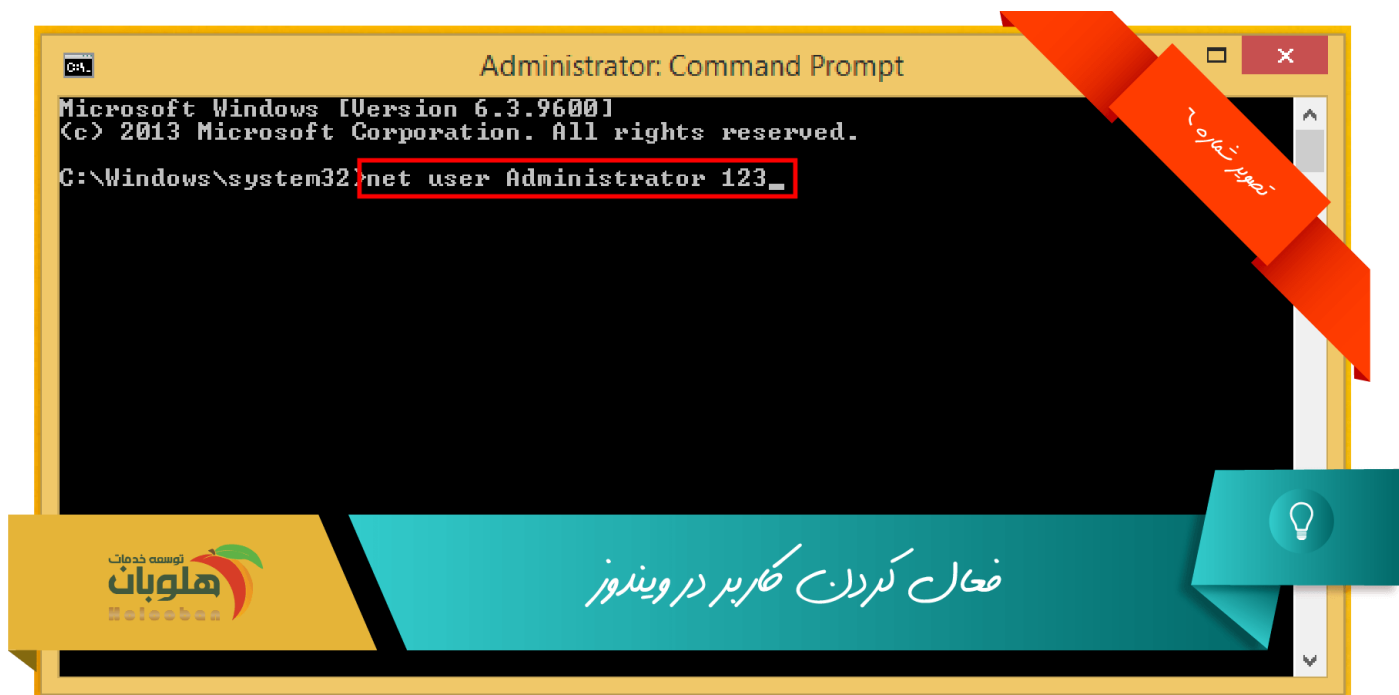
جهت غیر فعال نمودن کاربر Guest بایستی دستور `net user Guest /active:No` را در Command prompt وارد نمایید .



جهت فعال نمودن کاربر Administrator بایستی دستور `net user Administrator /active:yes` را در Command prompt وارد نمایید .



جهت تغییر رمز کاربر Administrator بایستی دستور `net user administrator 123` را در Command Prompt وارد نمایید . لازم به ذکر است پس از تایید دستور فوق رمز کاربری Administrator : ۱۲۳ می شود و شما می توانید به جای ۱۲۳ هر رمز دیگری که مد نظرتان است وارد نمایید .



پس از انجام مراحل بالا بایستی Sing Out کرده و با انتخاب کاربر Administrator و رمز ۱۲۳ وارد کاربری Administrator شوید .

شرکت توسعه خدمات هلوبان

سازمان مرکزی خدمات پس از فروش محصولات هلو و هلیا در کشور

سایت پشتیبانی آنلاین : WWW.HOLOOBAN.IR

شماره تماس پشتیبانی : 021 23067

سایت طرفه نگار : WWW.TORFEHNEGAR.COM