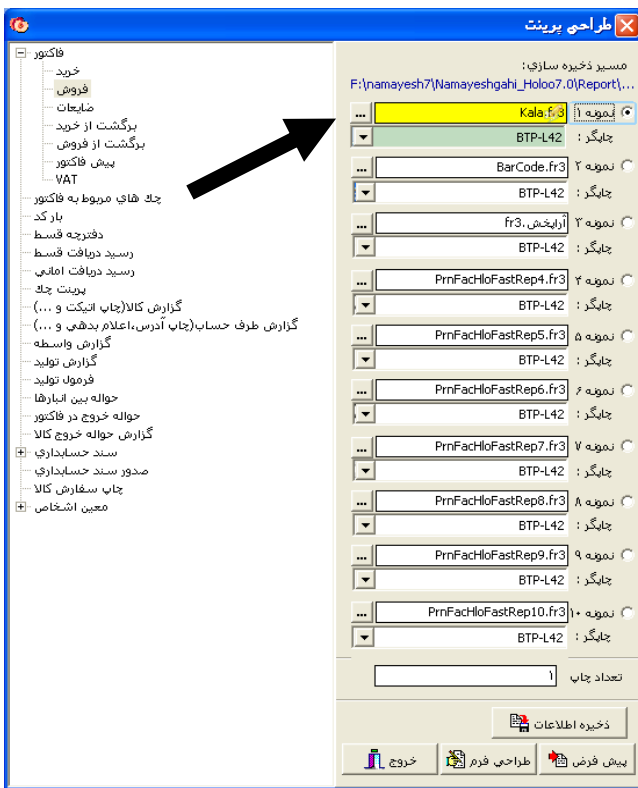


نحوه اجرای فایل طراحی فاکتور

- ۱- ابتدا فایل ارسال شده توسط سی دی یا ایمیل را در مسیر نصب نرم افزار هلو و داخل فولدر report کپی نمائید . بطور مثال در صورتیکه مسیر پیش فرض نصب هلو را تغییر نداده باشید فایل مربوطه را باید در مسیر روبرو کپی نمائید.
D:\TNCSsoftware\Holoo\Report
- ۲- نرم افزار هلو را باز نموده و در منوی تنظیمات مدیریتی وارد منوی طراحی پرینت توسط کاربر شده و پس از تائید پیغام مشاهده شده ، در ستون سمت چپ با کلیک کردن روی فاکتور و انتخاب گزینه فروش سمت راست پنجره فعال شده و با انتخاب نمونه یک و باز نمودن آن از طریق دکمه کوچک سمت چپ که در تصویر نشان داده شده مسیر فایل طراحی را که در شاخه report کپی نموده اید را مشخص نموده و پس از انتخاب فایل طراحی دکمه save را زده و از پنجره مربوطه خارج شده و دکمه ذخیره اطلاعات را فشرده و از پنجره طراحی پرینت خارج شوید.



۳- مجدداً به منوی تنظیمات مدیریتی رفته و در منوی تنظیمات چاپ فاکتور در ستون سمت چپ اولین گزینه یعنی تنظیمات عمومی را انتخاب نموده و سپس در سمت راست پنجره نمونه نرم افزار ۳ و در جعبه روبروی آن نمونه ۱ را انتخاب و تأیید نمایید.