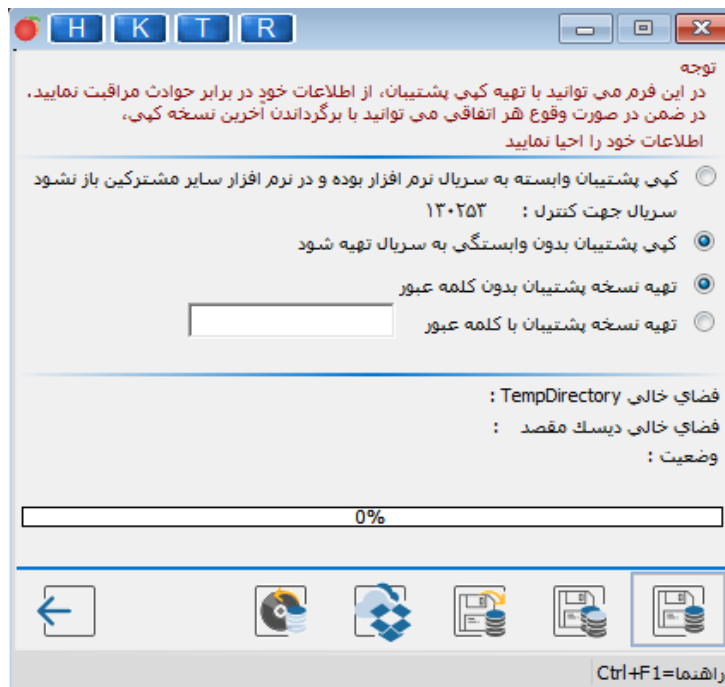


نحوه تهیه نسخه پشتیبان :

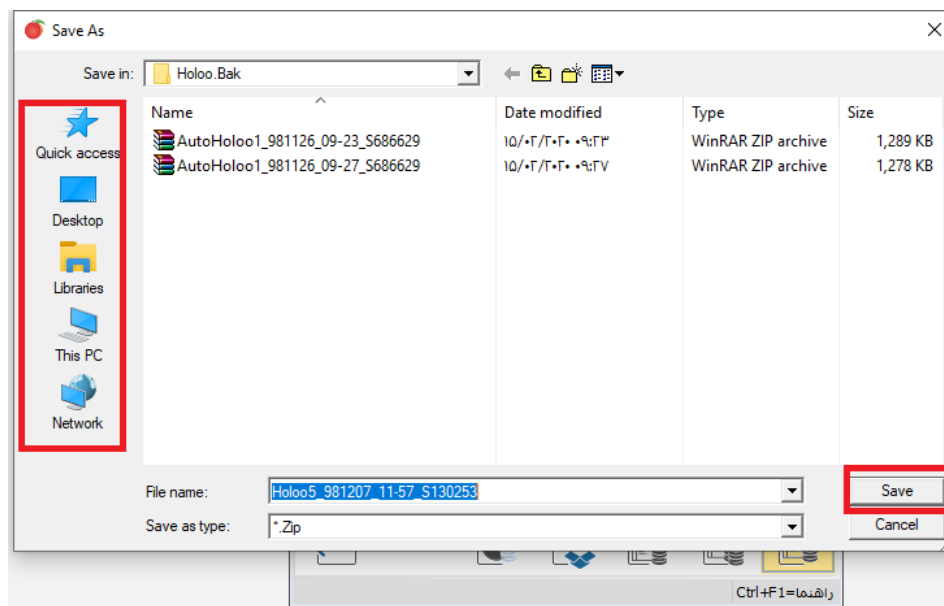
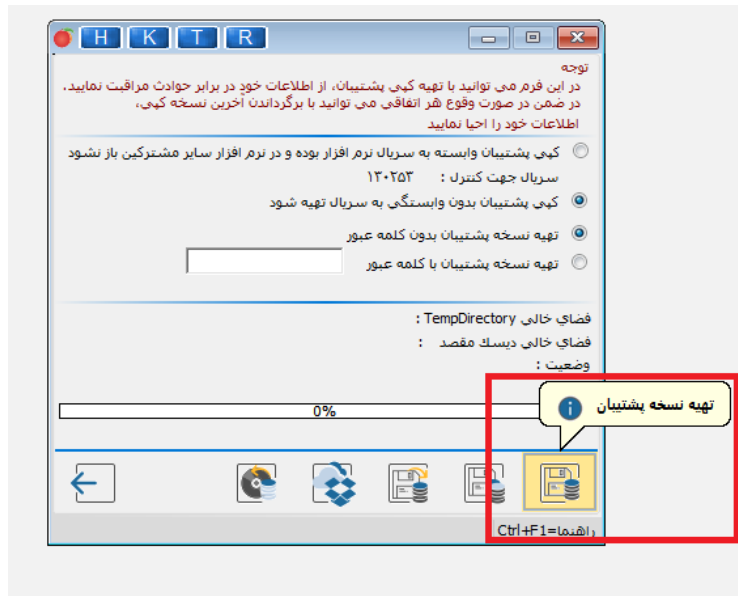
برای تهیه نسخه پشتیبان از اطلاعات نرم افزار ، مطابق تصویر ذیل ، ابتدا وارد منوی امکانات /اطلاعات پایه شده و گزینه تهیه و بازبازی نسخه پشتیبان را انتخاب می نمایم



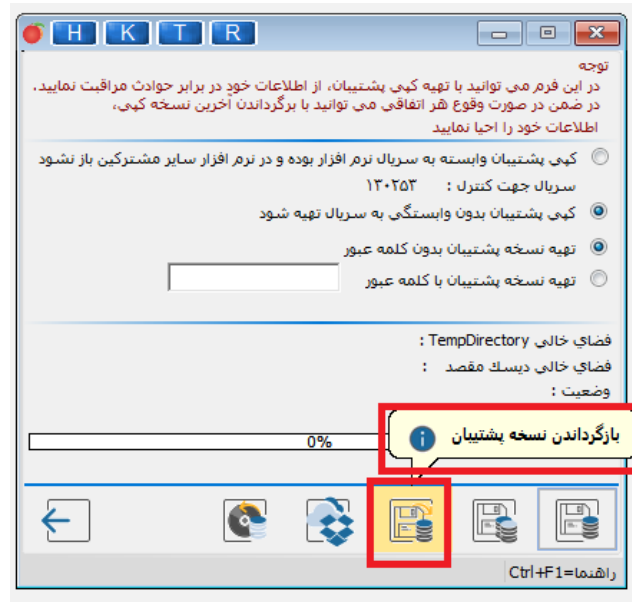
پس از انتخاب این گزینه ، پنجره ای مطابق تصویر ذیل ظاهر می شود :



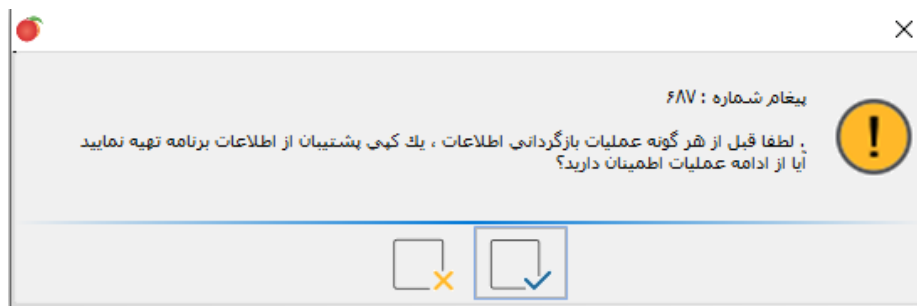
حال ، برای تهیه نسخه پشتیبان ، اولین گزینه "تهیه نسخه پشتیبان" را انتخاب و سپس در پنجره بعدی ذخیره کپی پشتیبان را تعیین و ذخیره می نمایم .



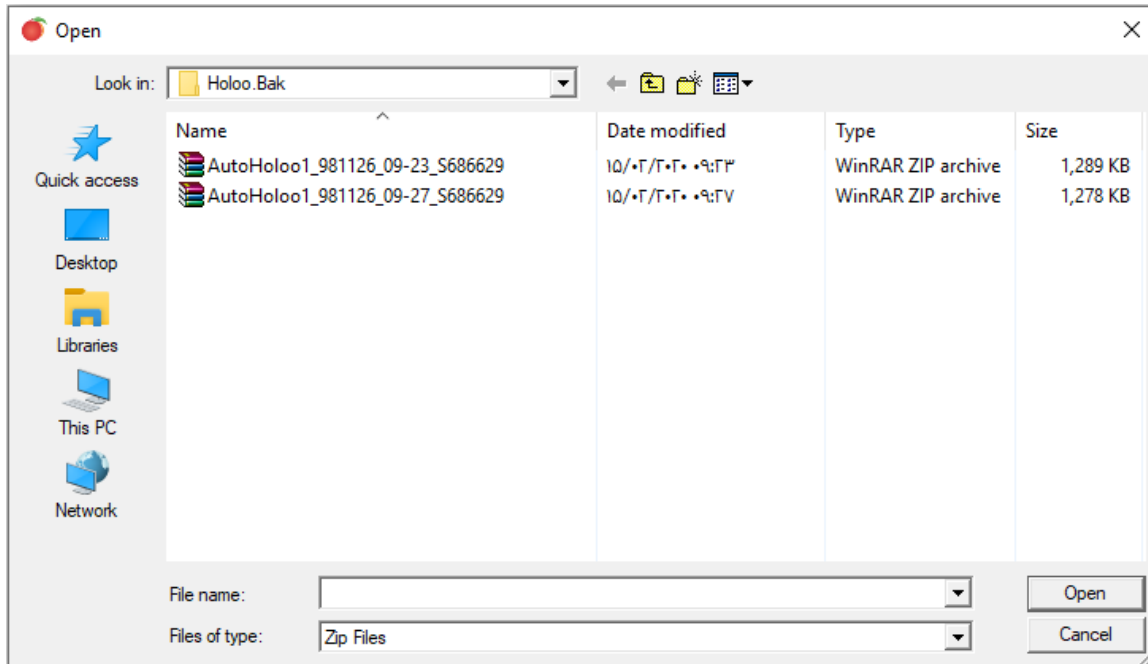
بازگرداندن نسخه پشتیبان :
 برای استفاده از اطلاعات ذخیره شده قبلی ، می بایست از گزینه بازگرداندن نسخه پشتیبان مطابق تصویر
 ذیل استفاده نمود :



با انتخاب گزینه "بازگرداندن نسخه پشتیبان" پنجره ای ، شامل هشدار تهیه نسخه پشتیبان ، پیش از بازگرداندن اطلاعات قبلی ظاهر می شود .
لازم است توجه داشته باشید که در صورت بازگرداندن یک نسخه پشتیبان در نرم افزار اطلاعات جدید جایگزین اطلاعات موجود در نرم افزار خواهد شد . لذا لازم است در صورت نیاز ابتدا از اطلاعات موجود یک نسخه پشتیبان تهیه شود .



پس از تایید هشدار فوق پنجره دیگری باز می شود که در آن لیست تمام نسخ پشتیبان تهیه شده قبلی ، قابل مشاهده و انتخاب هستند .



لذا می بایست مطابق تاریخ نسخ پشتیبان ، فایل مورد نظر برای باز گرداندن در نرم افزار را انتخاب و سپس دکمه open را کلیک نماییم تا اطلاعات در نرم افزار بارگذاری شود .

در صورتیکه در زمان باز گردانی نسخه پشتیبان خطایی ظاهر شود می بایست موارد زیر را بررسی نماییم :

۱. مسیر بک آپ می بایست کوتاه باشد یا به عبارتی بک آپ مورد نظر داخل فلش یا روی دستکاپ نباشد بکاپ اطلاعات می بایست در یکی از درایو ها ترجیحا به غیر از درایو C و در یک پوشه با نام لاتین قرار داشته باشد .

۲. عنوان کپی پشتیبان ، بصورت پیش فرض توسط نرم افزار تعیین میشود که به ترتیب شامل نام بانک اطلاعاتی ، تاریخ روز و ساعت بکاپ گیری و همچنین سریال نرم افزار می باشد . اما در صورت تمایل کاربر ، این نام قابل تغییر است اما نباید نام فارسی و یا خیلی طولانی (بیشتر از ۸ حرف) انتخاب شود
۳. اگر با رعایت دو مورد فوق ، همچنان خطا مشاهده می شود ، لازم است بررسی شود ، آیا روی سیستم نرم افزار WINRAR نصب شده باشد ، در غیر اینصورت می بایست نصب شود
۴. در مرحله بعدی می بایست پوشه TEMP و TEMPBACKUP در مسیر نصب نرم افزار و پوشه TEMP ویندوز بررسی و اطلاعات داخل آنها پاک شود .

۵. در مرحله آخر ، بررسی می کنیم ایا فایل بکاپ از حالت فشرده (Zip) خارج می شود یا اینکه این کار با خطا مواجه می گردد ، خطا به این معناست که فایل بکاپ آسیب دیده و قابل استفاده نیست و می بایست فایل دیگری انتخاب شود .